

LA MONTAGNE

Partie I : La Montagne en France

- 1 - L'Auvergne et ses volcans
- 2 - Le Jura
- 3 - La Haute-Savoie
- 4 - La Savoie
- 5 - Les Pyrénées
- 6 - Les Vosges
- 7 - Les Alpes
- 8 - La Transhumance
- 9 - Parc des Ecrins
- 10 - Parc des Pyrénées Occidentales
- 11 - Parc de la Vanoise
- 12 - Flore et Faune des Montagnes

Partie II : La Montagne en Europe et en Asie

- 1 - Le Montgó
- 2 - Parc Naturel et Lac de Sanabria
- 3 - Parc National de la Sierra Nevada
- 4 - Parc National de Monfraguè
- 5 - Parc National de Teide
- 6 - Los Picos d'Europa
- 7 - Parc National de Ordesa y Monte Perdido
- 8 - La Montagne en Italie
- 9 - Le Mont-Baekdu (Corée du Nord)

LA MONTAGNE

1 – L'Auvergne et ses volcans



Carte premier jour « Portrait de Région » 02/09/2006

Une grande partie de la Région d'Auvergne est couverte par le Massif Central, massif hercynien datant de la fin de l'ère primaire qui s'étire sur presque un sixième de la surface totale de la France.

Les volcans les plus récents ont moins de 8000 ans et forment un ensemble appelé chaîne des Puy. Le point culminant de l'Auvergne, 1886 m, se situe au Puy de Sancy, dans le Massif du Mont Doré datant du Tertiaire.

Les Mont du Cantal sont aussi les restes d'un immense volcan de 80 km de diamètre. A l'est, les Monts du Forez sont aussi d'origine volcanique.

LA MONTAGNE



Enveloppe premier Jour (63 Clermont Ferrand) 4/10/1975



Le Lac Chambon a été formé par le volcan Tartaret qui a obstrué le lit de la Couze Chambon, il est situé à 877 m d'altitude, peu profond (4m), mais assez vaste (60ha).

LA MONTAGNE

LE JURA

Les cascades du Hérisson, site naturel exceptionnel né du mariage de deux ruisseaux prenant leur source dans les eaux superbes des Lacs de Bonlieu et d'Ilay, pour se réunir en une série de cascades étonnantes, plus belles les unes que les autres.

Cascades du Hérisson - Jura



Le Saut Girard



L'Éventail



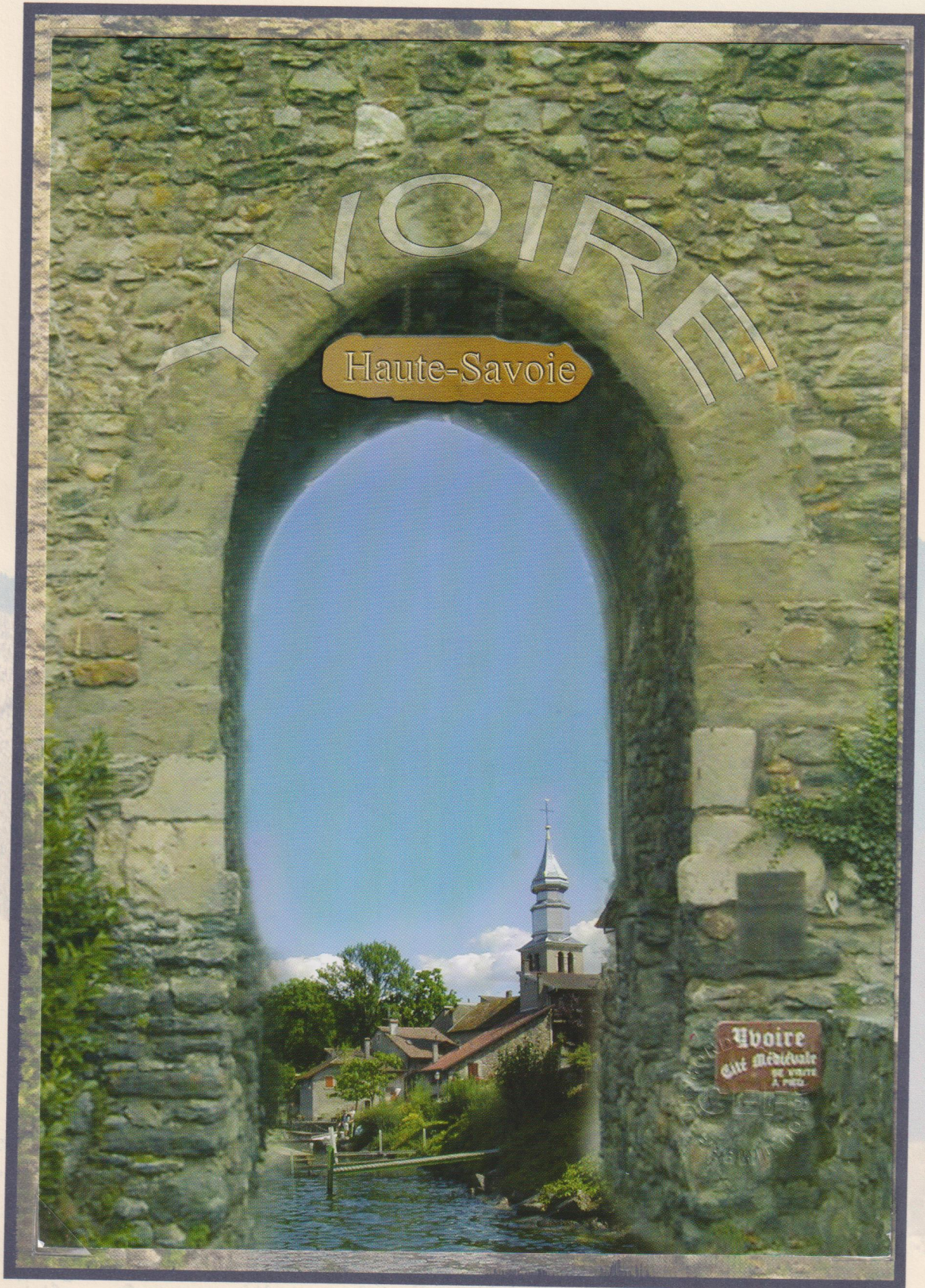
Le Grand Saut

LA HAUTE-SAVOIE

Yvoire est un petit village fortifié de Haute-Savoie, dominant le Lac Léman, sur la pointe de la Presqu'île du Léman.

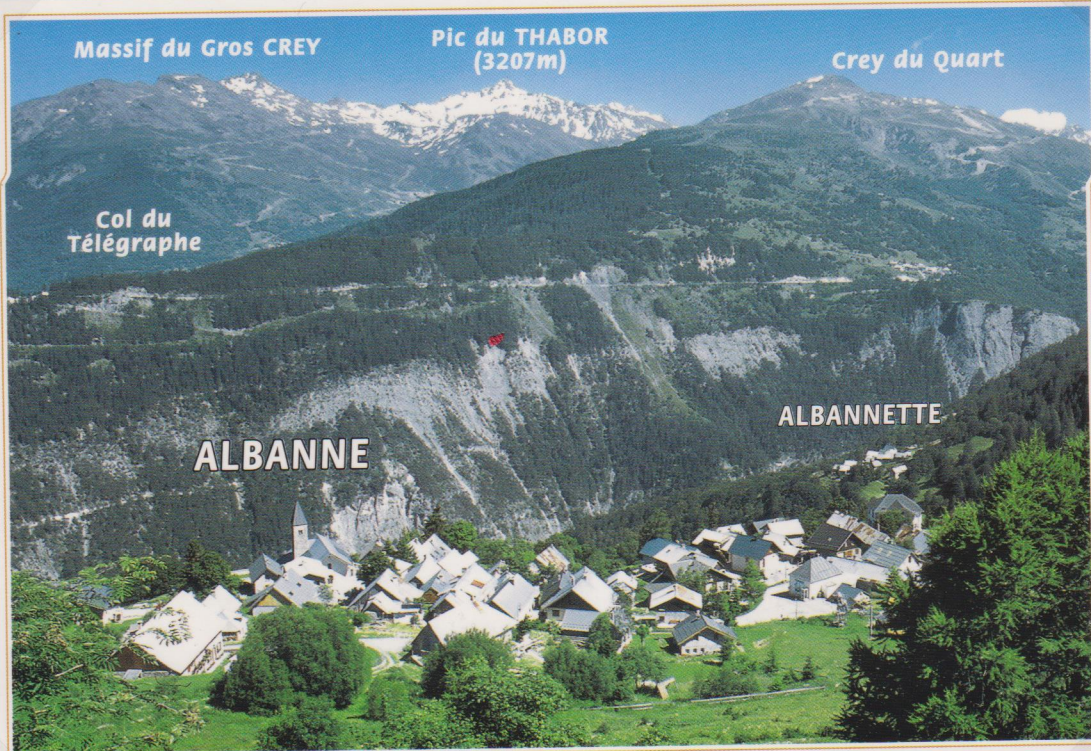
Situé entre Genève et Thonon-Les-Bains, dans la Région du Chablais, il mérite son nom de « perle de Léman »

LA MONTAGNE



LA MONTAGNE

LA SAVOIE



Montricher-Albanne est situé au cœur de la vallée de la Maurienne (79 km de Chambéry, 6 km de Saint-Jean de Maurienne).

*Par le décret du 06 juillet 1962, Montricher devient Montricher-Le-Bochet.
Par l'arrêté préfectoral du 14 novembre 1969, Albanne fut rattaché à la demande des habitants et à l'initiative du Maire d'Albanne, Armand Mottard, à la commune de Montricher-Le-Bochet.*

Celui deviendra alors Montricher-Albanne.

Le nom de la commune a changé plusieurs fois :

- 1793 Mont Richer
- 1801 Mont Richel
- 1962 Montricher-Le-Bochet
- 1969 Montricher-Albanne

LA MONTAGNE

LES PYRÉNÉES



Le Col d'Aspin (alt 1489m) est un col de montagne des Pyrénées, situé dans le département des Hautes-Pyrénées.

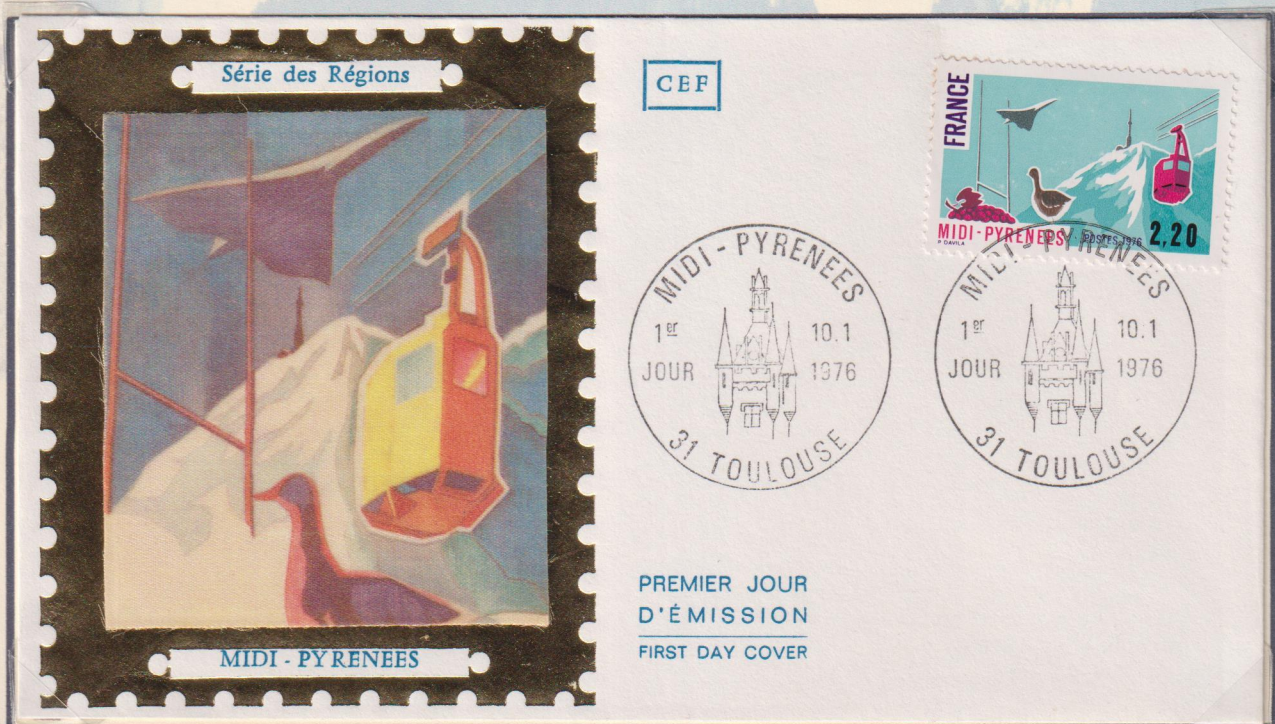
Il relie la Vallée de Campan et la Vallée d'Aure, soit Sainte-Marie de Campan à Arreau, l'accès pouvant se faire à partir de la station de ski de fond de Payolle.

On peut y faire des randonnées toute l'année y admirer le Lac Payolle et de nombreux sapins.

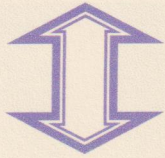
Le Col d'Aspin est connu des cyclo-touristes.

Le Tour de France l'a emprunté à 70 reprises, le dernier passage datant du 20 juillet 2010 au cours de la 16^{ème} étape reliant Bagnères-de-Luchon à Pau.

LA MONTAGNE



Enveloppe premier jour 10/01/1976



LA MONTAGNE

La Région Midi-Pyrénées (Mèdiùm-Pirènéüs en occitan) est une région du Sud-Ouest de la France de tradition occitane qui regroupe 8 départements :

L'Ariège (09), l'Aveyron (12), la Haute-Garonne (31), le Gers (32), le Lot (46), les Hautes-Pyrénées (65), le Tarn (81) et le Tarn et Garonne (82)



Y&T n°916 - Année 1951

Le Pic du Midi de Bigorre (en occitan gascon pic de micidia de Bigorra) est situé dans les Hautes Pyrénées, et atteint une altitude 2 877 m).

Il est connu entre autres pour la présence d'un observatoire astronomique et d'un relais de télévision.



Observatoire astronomique et relais de télévision du Pic du Midi

LA MONTAGNE

LES VOSGES

Y&T 2950



France Année 1995

D'abord région géographique par leur structure montagneuse les Vosges forment aussi une entité économique et un pays de tradition aux caractères bien trempés.

Pays de montagnes et de forêts, les Vosges ont d'abord une économie rurale autour de l'agriculture et de l'exploitation des bois.

L'industrie de la toile des Vosges, spécialisée dans le linge de maison, conserve une grande activité et une renommée au-delà des frontières.

D'importantes stations thermales, comme Vittel ou Contrexéville, créent une activité autour des établissements de cure, et alimentent une très grande production d'eau minérale.

A cela il faut ajouter le tourisme vert, autour des grands lacs, ou le tourisme de neige avec le ski de fond.

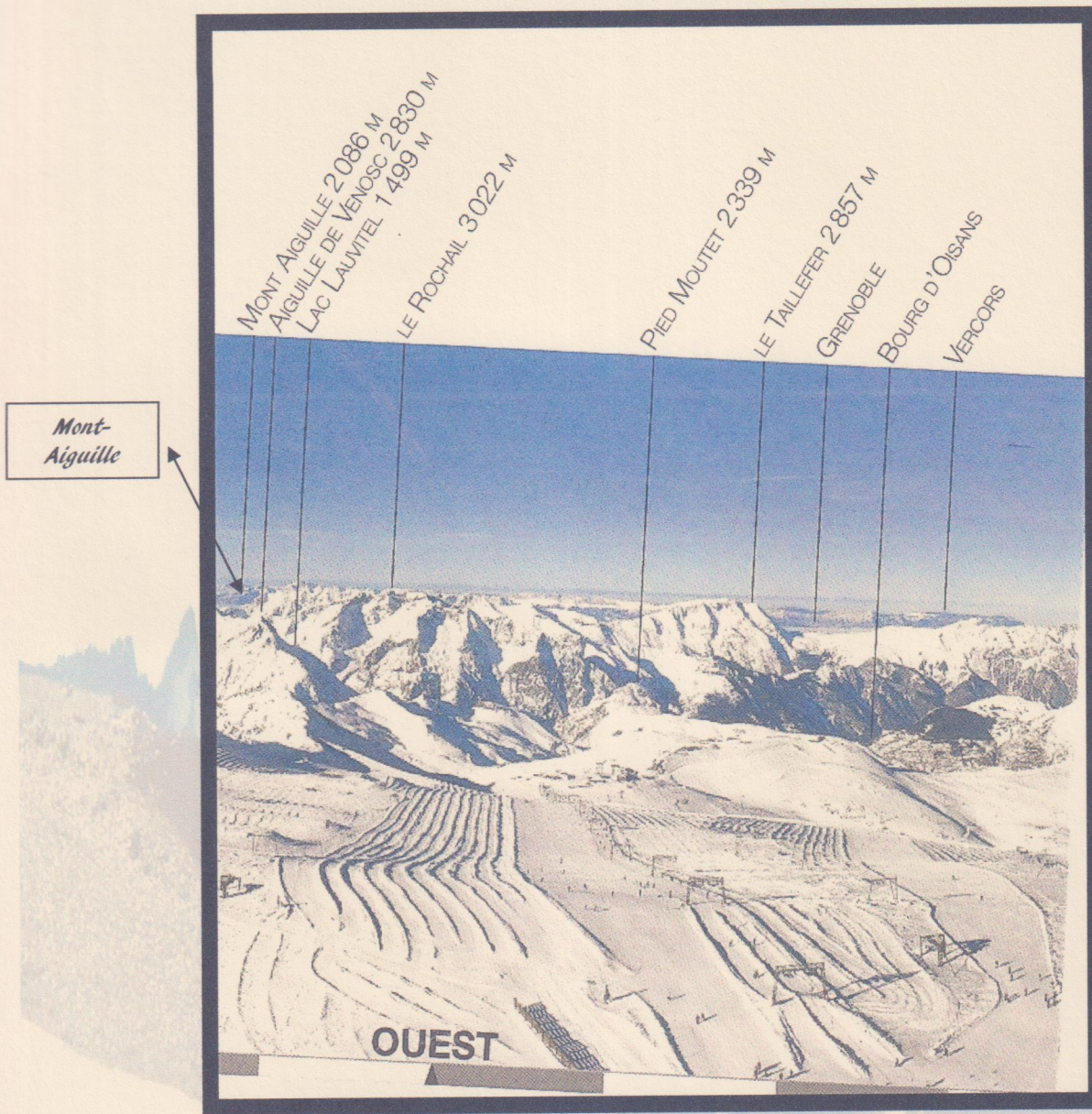


Epinal, carrefour de routes, connue dans le monde entier par ses fameuses « images d'Epinal » dont la tradition se poursuit encore de nos jours, est l'agglomération administrative et économique du département.

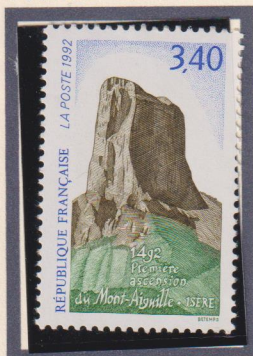
La ville conserve quelques traces de son passé, mais ici comme ailleurs dans les Vosges, les conflits depuis la Guerre de 1870 et les deux Guerres Mondiales ont marqué les paysages comme les monuments.

LA MONTAGNE

LES ALPES



France - Année 1992



Y&T 2762

Le Mont Aiguille, localisé sur la commune de Chichilianne est une dent avancée de la falaise orientale du Massif du Vercors à la limite de Trièves, au Sud du département de l'Isère.

C'est une des sept merveilles du Dauphiné ou l'alpinisme rocheux (sur roche calcaire) est pratiqué en particulier sur la face Nord-Ouest.

LA MONTAGNE



*Cet exploit
est parfois
considéré
comme l'acte
de la
naissance de
l'alpinisme.
La seconde
ascension
fut réalisée
seulement en
1838.*

Photo prise du Mont-Aiguille



*1^{re} ascension
du Mont-
Aiguille a
été réalisée
par Antoine
de Ville, le
26 juin 1492
sur ordre de
Charles VII.*

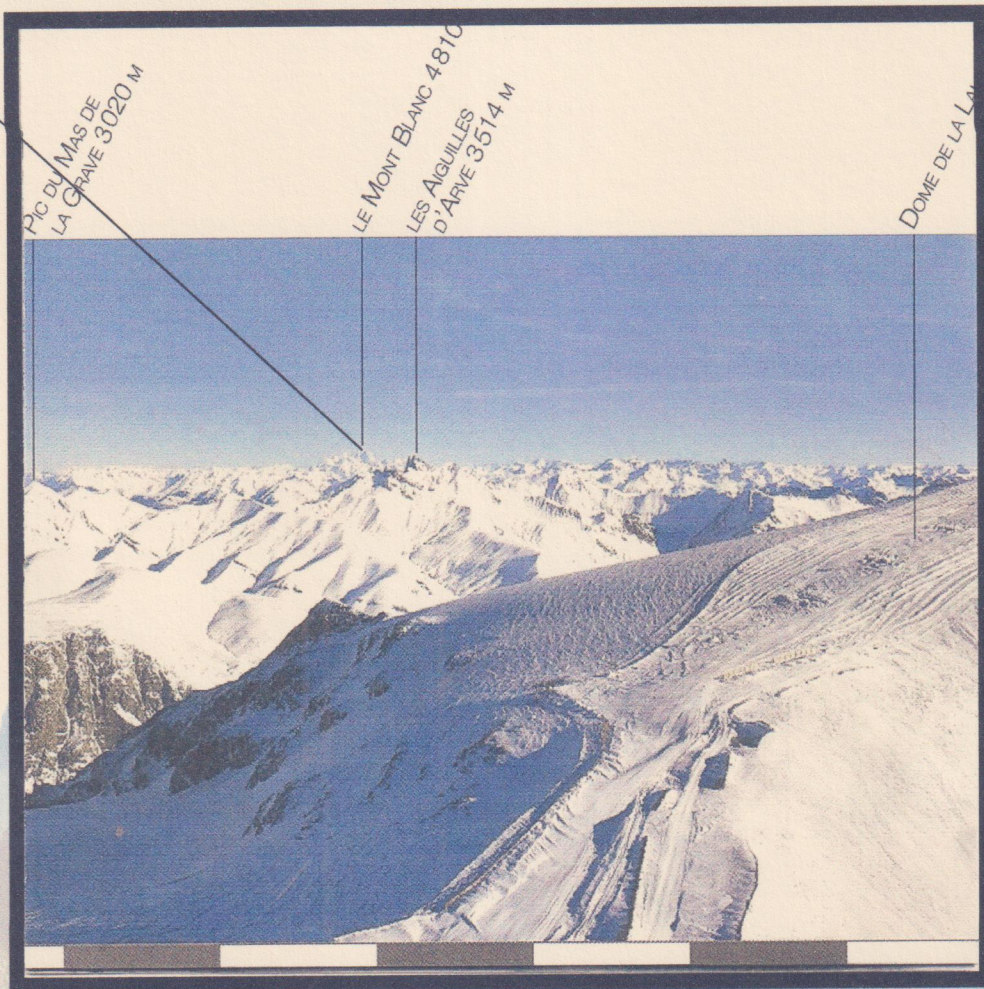
*En 1992,
célébration
nationale du
500^{me}
anniversaire
de la
naissance de
l'alpinisme.*

Carte premier jour en date de l'anniversaire de la première ascension de 1492.

LA MONTAGNE

LE MONT-BLANC

Le Mont-
Blanc



Le Mont-Blanc (en italien Monte Bianco) dans le Massif du Mont-Blanc est le point culminant de la chaîne des Alpes.

Avec une altitude de 4810,15 m, il est le plus haut sommet d'Europe Occidentale et le 6^{ème} sur le plan Continental en considérant les montagnes du Caucase dont l'Elbrouz (5642 m) est le plus haut sommet.

Il se situe entre le département de la Haute-Savoie en France et la Vallée d'Aoste en Italie ; la frontière qui y passe est l'objet d'un litige entre les deux pays.

Le sommet a depuis plusieurs siècles représenté un objectif pour toutes sortes d'aventuriers depuis sa 1^{ère} ascension en 1786.

LA MONTAGNE

Le Mont-Blanc en photo



Le Mont-Blanc s'élève au cœur du Massif du Mont-Blanc et constitue le point culminant de la chaîne des Alpes.

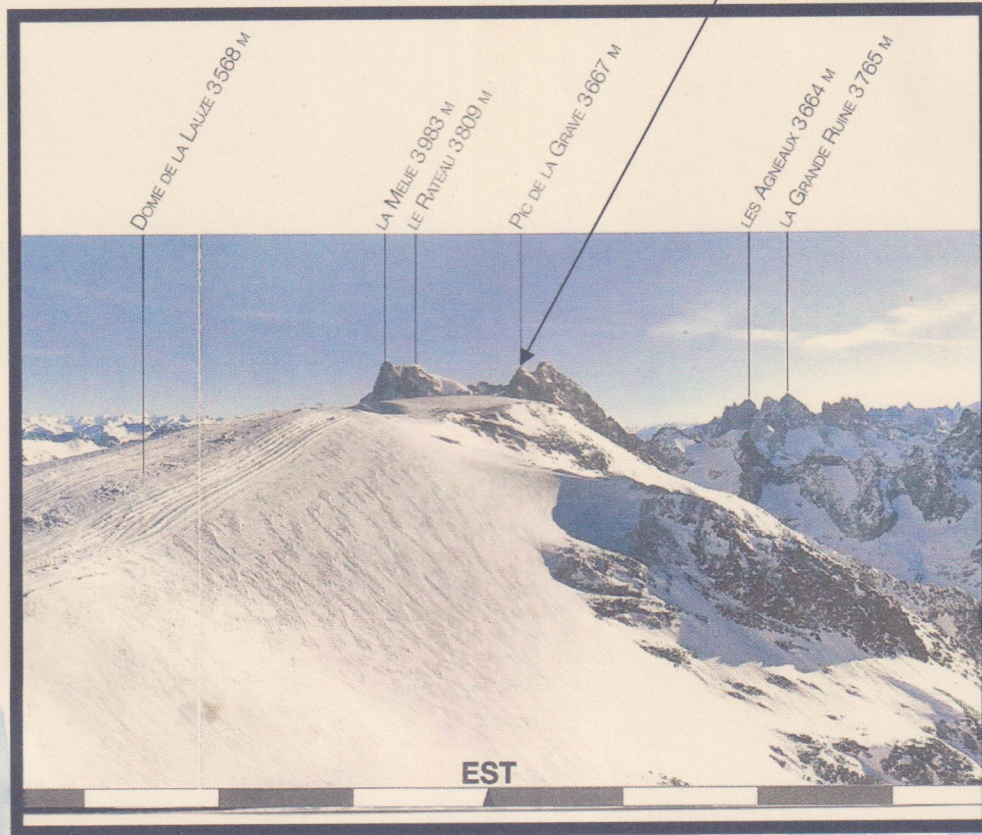
C'est également le plus haut sommet d'Europe Occidentale, ce qui lui vaut le surnom de

« Toit de l'Europe »

LA MONTAGNE

Le Pic de la Grave

Pic de la Grave



Le Pic de la Grave est un sommet du Massif des Ecrins qui culmine à 3667 m d'altitude.

LA MONTAGNE

LES ROUIES

*Les Rouies
est un
sommets du
Massif des
Ecrins qui
culmine à
3589
mètres
d'altitude.*



Les Ecrins

LES ÉCRINS 4 102 M

LE PELVOUX 3 946 M

AILEFROIDE 3 954 M

LES BAINS 3 669 M

LA DIBONA 3 131 M

LES ROUIES 3 589 M

*Les
Rouies*



LA MONTAGNE



Le Massif des Écrins est un grand massif montagneux des Alpes Françaises situé dans les Hautes Alpes et en Isère.

La barre des Écrins (4102 m) est le point culminant du Massif des Écrins dans les Hautes-Alpes, et le plus méridionale des « 4000 » alpins.

La Barre des Écrins est le plus haut sommet de la Région Provence Côte d'Azur, d'Occitanie et des Alpes du Sud.